

Ihre Ansprechpartner vor Ort | contactinformatie van onze leden:

Emsland Tourismus GmbH
Tel.: +49 (0) 59 31 - 92509 - 00 | www.emsland.com

Recreatieschap Drenthe
Tel.: +31 (0) 521 - 59 32 10
www.recreatieschap.nl | www.drenthe.nl

Grafschaft Bentheim Tourismus e.V.
Tel.: +49 (0) 59 21 - 96 11 96
www.grafschaft-bentheim-tourismus.de

Gemeinde Twist
Tel.: +49 (0) 59 36 - 933 00 | www.twist-emsland.de

Touristinfo Emmen
Tel.: +31 (0) 591 - 64 97 12 | www.touristemmen.nl

Gemeinde Geeste
Tel.: +49 (0) 59 37 - 69 01 | www.geeste.de

Gemeinde Wietmarschen
Tel.: +49 (0) 59 08 - 93 99 01 | www.wietmarschen.de

Touristinformation Meppen (TIM) e.V.
Tel.: +49 (0) 59 31 - 1533 33 | www.meppen-tourismus.de

Touristkverein Haren (Em)s
Tel.: +49 (0) 59 32 - 713 13 | www.haren.de

Internationaler Naturpark Bourtanger Moor - Veenland e.V.
Ordienederung 1 | D - 49716 Meppen
Besucher: Herzog-Arenberg-Straße 12 | D - 49716 Meppen
Telefon: +49 (0) 59 31 - 92509 - 77
www.naturpark-moor.eu | www.naturpark-veenland.nl

Schutzgebühr: 2 €



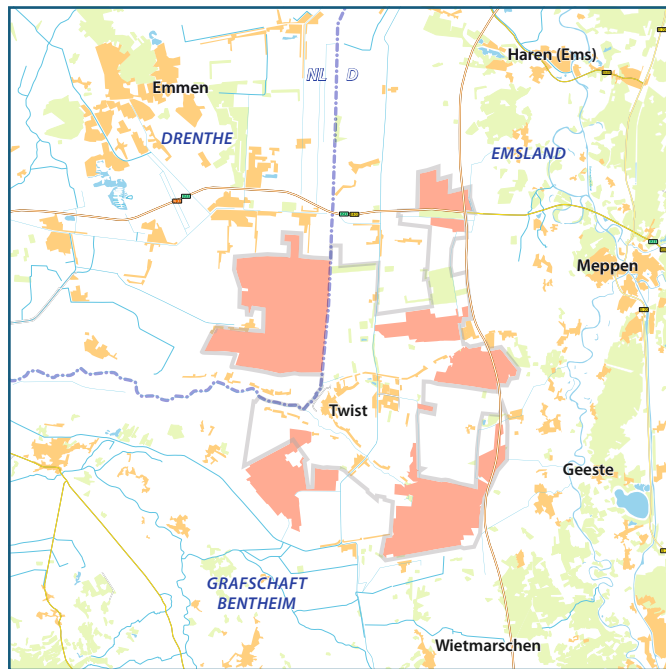
Radkarte | Fietskaart

Internationaler Naturpark Bourtanger Moor - Veenland

Der Naturpark Bourtanger Moor verbindet die Landkreise Emsland und Grafschaft Bentheim sowie die Provinz Drenthe. Entdecken Sie die Besonderheiten der Moorlandschaft – egal zu welcher Jahreszeit zeigt die Natur ihren Charme. Grenzüberschreitend – ob über Kreis- oder Landesgrenze hinweg – sind Sie auf dem Knotenpunktnetz unterwegs.

Internationaal Natuurpark Bourtanger Moor - Veenland

Het Natuurpark Veenland verbindt de Landkreisen Emsland, Grafschaft Bentheim en de provincie Drenthe. Ontdek in dit gebied de bijzondere kenmerken van het veenlandschap, ieder jaargetijde toont de natuur zijn charme. Grensoverschrijdend, over land- en provinciegrenzen, wordt u met het knooppuntnetwerk in het gebied eenvoudig de weg gewezen.



Legende / Legenda

- Knotenpunkt Knooppunt
- Streckennetz mit km-Angabe (ab 0,5 km) Routennetwerk in km
- in Planung in de planning
- WTD (Wehrtechnische Dienststelle 91) defensiotechnologiecentrum

Maßstab 1:60.000
0 1 2 3 km

Impressum

Herausgeber und Redaktion:
Int. Naturpark Bourtanger Moor - Veenland e.V.

Konzeption und Gestaltung:
green-solutions GmbH & Co. KG
Vielhörnplatz 2
82418 Murnau
www.green-solutions.info

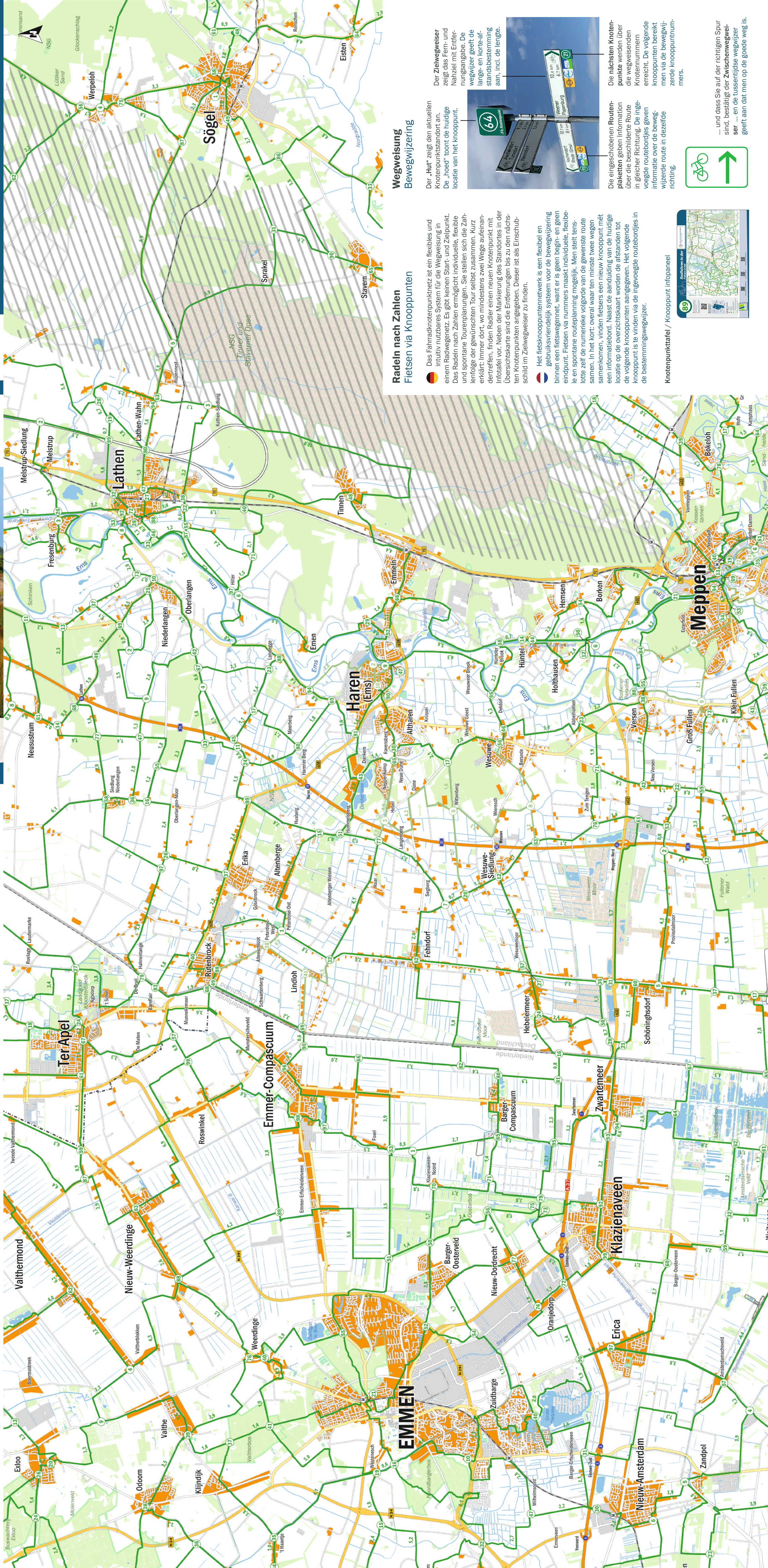
Kartographie:
green-solutions GmbH & Co. KG
Kartengrundlagen: OpenStreetMap contributors

Druck: Druckhaus Plagge GmbH, Meppen

Bildnachweis: Int. Naturpark Bourtanger Moor - Veenland e.V.

1. Auflage - Drucklegung: Juni 2022

Alle Angaben wurden nach bestem Wissen und Gewissen gemacht. Für fehlerhafte beziehungsweise falsche Angaben kann keine Haftung übernommen werden. Sie übernehmen die Angaben auf eigene Gefahr. Schadensersatzansprüche sind prinzipiell ausgeschlossen. Alle enthaltenen Marken und Produktbezeichnungen sind Eigentum des jeweiligen Besitzers auch wenn sie nicht extra kenntlich gemacht wurden. Eventuelle Links zu anderen Internetseiten dienen nur der Hilfe und Information und sind keinesfalls als Werbung zu werten. Für die Links können wir keine Verantwortung übernehmen. Die Verwendung oder Reproduktion von Teilen dieser Broschüre in irgendeiner Form (Nachdruck, Kopie, Verwendung elektronischer Medien, etc.) ist untersagt. Insbesondere Fotos und Grafiken sind urheberrechtlich geschützt.



**Radeln nach Zahlen
Fietzen via Knooppunten**

Das Fahrradknotenpunktnetz ist ein flexibles und intuitiv nutzbares System für die Wegweisung in einem Radwegenetz. Es gibt keinen Start- und Zielpunkt. Das Radeln nach Zahlen ermöglicht individuelle, flexible und spontane Tourenplanungen. Sie stellen sich die Zahlfolge der gewünschten Tour selbst zusammen. Kurz erklärt: Immer dort, wo mindestens zwei Wege aufeinander treffen, finden Radler einen neuen Knotenpunkt mit Infotafel vor. Neben der Markierung des Standortes in der Infotafel sind die Entfernungen bis zu den nächsten Knotenpunkten angegeben. Dieser ist als Einschubschild im Zielwegweiser zu finden.

Het fietsknooppuntnetwerk is een flexibel en gebruiksvriendelijk systeem voor de bewegwijzering binnen een fietswegennet. Het is geen begin- en geen eindpunt. Fietzen via nummers maakt individuele, flexibele en spontane routeplanning mogelijk. Men stelt tenslotte zelf de numerieke volgorde van de gewenste route samen. In het kort: overal waar ten minste twee wegen samenkomen, vinden fietsers een nieuw knooppunt met een informatiebord. Naast de aanduiding van de huidige locatie op de overzichtkaart worden de afstanden tot de volgende knooppunten aangegeven. Het volgende knooppunt is te vinden via de ingevoegde routeborden in de bestemmingswegwijzer.

Knotenpunkttafel / Knooppuntinformatiepaneel



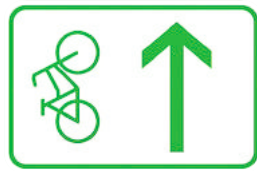
**Wegweisung
Bewegwijzering**

Der „Hut“ zeigt den aktuellen Knotenpunktsenort an. Die „roed“ toont de huidige locatie van het knooppunt.



Der Zielwegweiser zeigt das Fern- und Nahziel mit Entfernungsangabe. De wegwijzer geeft de lange- en korte-afstandsbestemming aan, incl. de lengte.

Die eingeschobenen Routenplaketten geben Information über die beschriebene Route in gleicher Richtung. De ingevoegde routeborden geven informatie over de bewegwijzerde route in dezelfde richting.



... und dass Sie auf der richtigen Spur sind, bestätigt der Zwischenwegweiser, - en de tussentijdse wegwijzer geeft aan dat men op de goede weg is.

Mehrtagesroutes Meerdaagse routes

Emsland-Route
Meppen
300 - 395 km
www.emsland-route.de

Ems-Radweg
Hovelhof
Emsden
340 km
www.ems-radweg.de

Rad-Route-Dortmund-Ems-Kanal
Dortmund
Norden
340 km
www.dortmund-ems-kanal-route.de

Grafschatter Fietstour
Bad Bentheim
214 km
www.grafschatter-fietstour.de

Radroute der Megalithkultur
Osnabrück
Oldenburg
280 km
www.erasseidernmegalithroute.de

Smokkelroute
Haren (Ems)
360 km
www.smokkelroute.de

Pionierroute
Haren (Ems)
220 km
www.pionier-route.nl

Landwirtschaftlicher Begegnungsverkehr

Landbouwerkeer op de weg

Let u ausblijft op en wijk uit wanneer landbouwerkeer u tegemoet komt!

Vriendelijk bedankt!

Naturpark-Tourenportal Naturpark routeplanner

Mit dem Naturpark-Tourenportal finden Sie Ihre Lieblingsroute. - Vind uw favoriete route met de Naturpark routeplanner.

Tourentips mit - Routetips inclusief:

- Tourenbeschreibung - Routebeschrijving
- Sehenswürdigkeiten - Bezienswaardigheden
- Einkehrtips - Horeca gelegenheden
- Unterkunfts - Accommodaties
- Knotenpunktfolge - Knooppuntvolgorde
- GPX-Track und Karte zum Herunterladen - GPX tracks en kaart om te downloaden

Routenplaner - Routeplanner

- Eigene Tour von Knotenpunkt zu Knotenpunkt erstellen - Eigen route(s) samenstellen van knooppunt naar knooppunt
- Sehenswürdigkeiten, Einkehrtips und Unterkunfts anzeigen lassen - Bezienswaardigheden, Horeca gelegenheden en slaapaccommodaties tonen
- GPX-Track und Karte zum Herunterladen - GPX tracks en kaart om te downloaden

... das kann das Tourenportal noch: - ...en dit kan de routeplanner ook nog:

- Mängel können gemeldet werden - Defecten melden
- Baustellen und Umleitungen anzeigen - Wegwerkzaamheden en omlidningen tonen
- Tourentips zum Wandern - Tips voor wandeltochten

www.naturpark-routenplaner.de
oder QR-Code scannen

